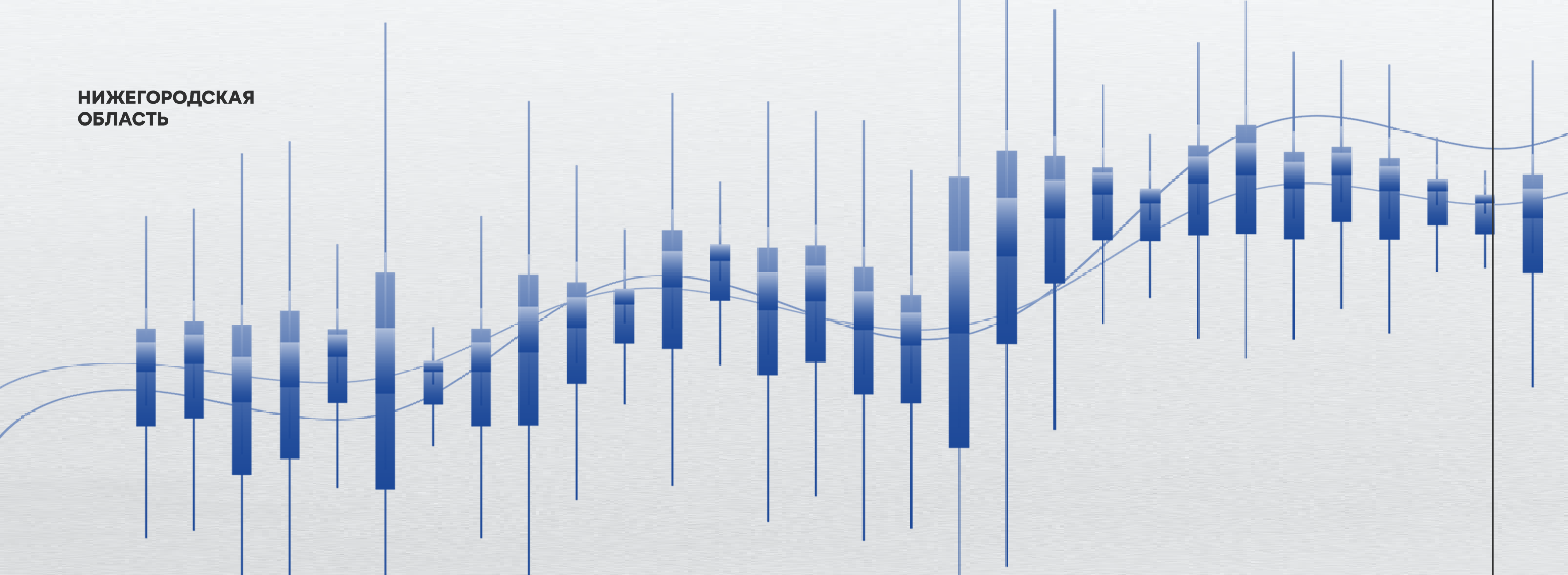


НИЖЕГОРОДСКАЯ
ОБЛАСТЬ



Инвестиционный паспорт городского округа города Нижний Новгород

ПРЕИМУЩЕСТВА ГОРОДСКОГО ОКРУГА Г. НИЖНИЙ НОВГОРОД



Административный центр Приволжского федерального округа



Диверсифицированная структура экономики
(Машиностроение, оборонная промышленность, электроэнергетика и пр.)



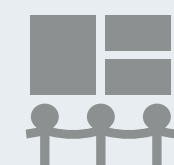
Развитая транспортная инфраструктура



Развитая система образования, подготовки,
переподготовки и повышения квалификации кадров



Богатое духовное и культурно-историческое наследие



Развитая культурно-досуговая сфера



Высокая инвестиционная привлекательность и свободные инвестиционные площадки (7 greenfield'ов, 14 brownfield'ов)

ОБЩАЯ ХАРАКТЕРИСТИКА городского округа г. Нижний Новгород



1,2 млн чел.
население ГО,
2022 г.



1,2 млн чел.
население г. Нижний
Новгород, 2022 г.



54,3 тыс. га
площадь ГО



21
населенный пункт

Транспортная доступность округа

Автомагистрали

Автомобильные дороги федерального значения (М-7, Р-158) и регионального значения (Р-125, Р-152, Р-159)

Ж/Д

Железнодорожный вокзал (Московский вокзал)

Воздушный транспорт

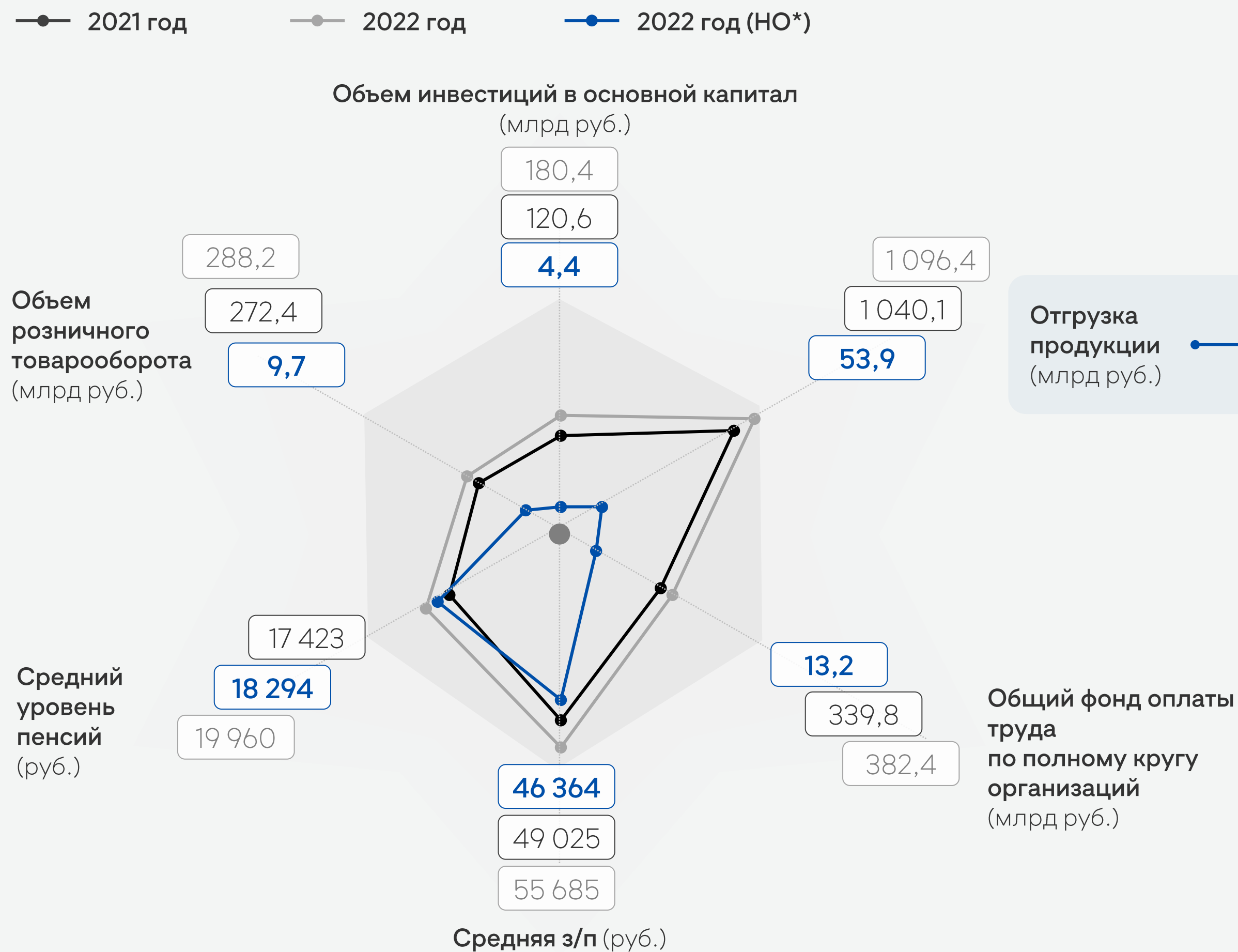
Международный аэропорт имени В. П. Чкалова

Речной транспорт

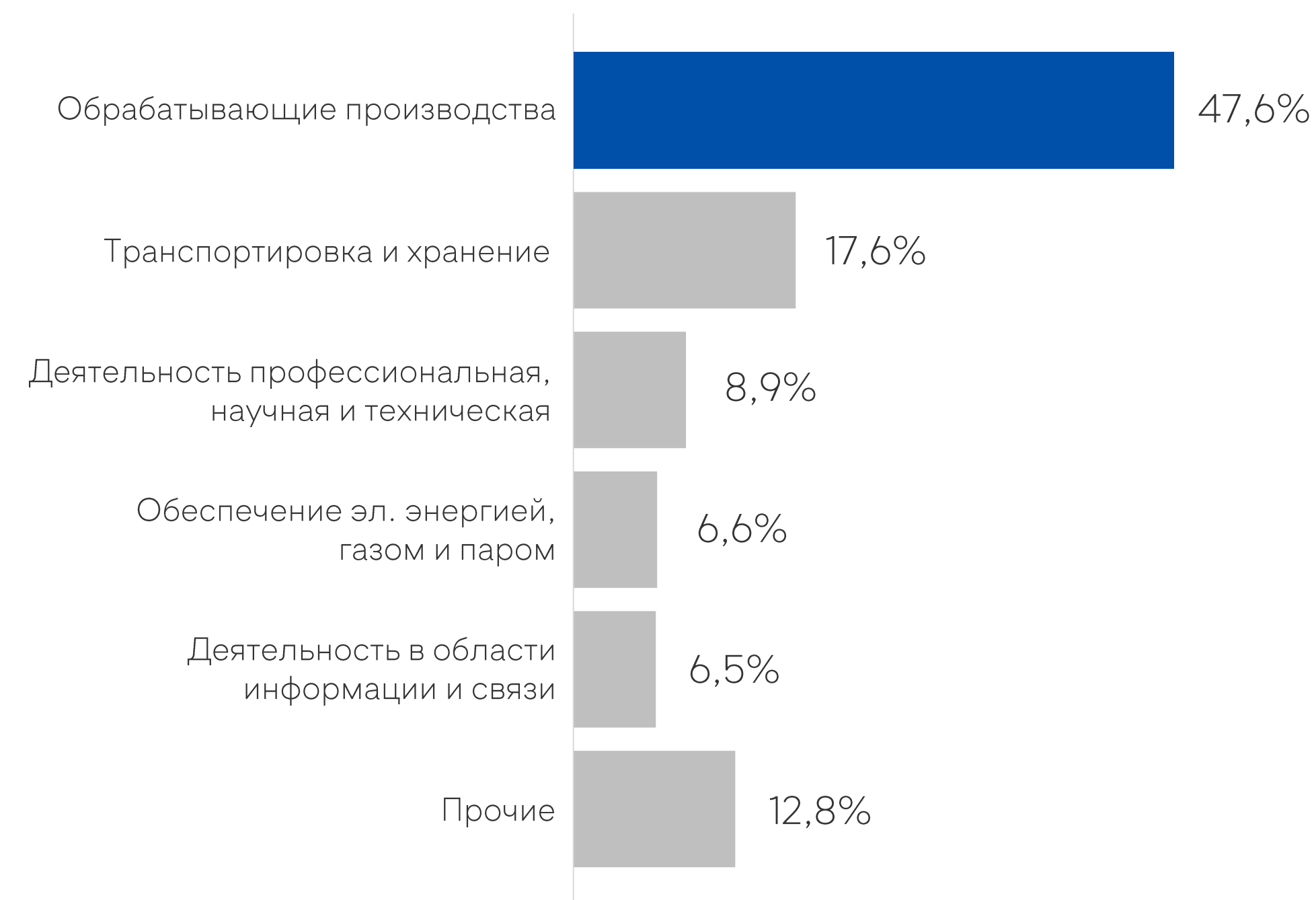
Нижегородский речной вокзал



СОЦИАЛЬНО-ЭКОНОМИЧЕСКИЕ ПОКАЗАТЕЛИ



Структура отгруженной продукции по видам экономической деятельности в 2022 году** (уд. вес %)



*В среднем на 1 муниципалитет Нижегородской области

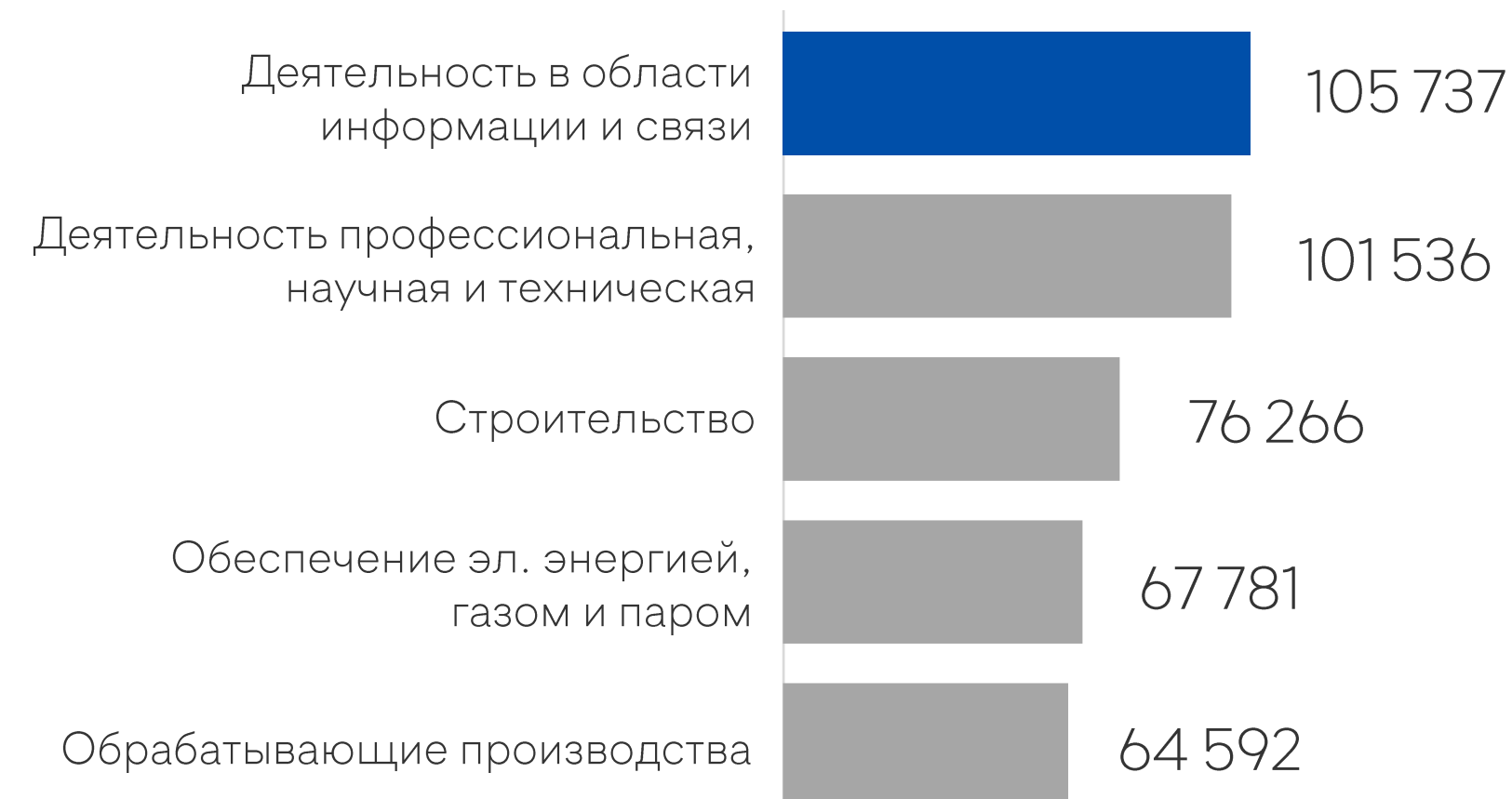
**По крупным и средним организациям

ЗАНЯТОСТЬ И ДОХОДЫ НАСЕЛЕНИЯ

Показатели	Ед. изм.	2021 год	2022 год
Среднемесячная заработная плата одного работающего по полному кругу предприятий	руб.	49 025	55 685
	%	109,2*	113,6*
Среднемесячная заработная плата по НО	руб.	41 508	46 364
Реальная заработная плата	руб.	45 226	49 763
Реальная заработная плата по НО	руб.	38 291	41 433

*Темп роста указан в процентах к предыдущему году

Среднемесячная заработная плата работников по отраслям в 2022 году*** (руб.)



***По крупным и средним организациям

JOB **3,6** тыс. чел. 161 чел.*
Безработные граждане**

*Средние показатели по Нижегородской области

0,44% 0,42%*
Регистрируемая безработица

**Нетрудоустроенные граждане на 01.01.2023

26,1 тыс. шт. 1 087 шт.*
Открытые вакансии****

****Заявленная потребность в работниках на 01.01.2023

РЕСУРСНАЯ БАЗА

Климат

Умеренно-континентальный

- В среднем осадков по году: 600-640 мм
- Средняя температура:
в январе -12 С
в июле +18 С



Лесные ресурсы

8,8 тыс. га

Площадь леса на территории г. Нижний Новгород



1/5 территории города - леса



Преобладают смешанные леса

1,4 тыс. га

Рекреационные зоны



>230 парков и скверов

Наиболее известные парки:

Швейцария, Сормовский, Автозаводский, Пушкина, Парк им. 1 мая, Кулибина, Дубки

Лесопарковые зоны:

Щёлоковский хутор, Стригинский Бор

Водные ресурсы



33 озера

Крупные озера: Щёлоковское, Силикатное, Сортировочное, Мещерское, Сормовское, Светлоярское



12 рек

Крупные реки: Ока, Волга

СОЦИАЛЬНАЯ ИНФРАСТРУКТУРА

Образование

1



314 учреждений дошкольного образования 33%* | **66,1** тыс. учащихся 100,8%**

154 учреждения школьного образования 43,2%* | **144** тыс. учащихся 120,8%**

25 учреждений профессионального образования | **28,5** тыс. учащихся

18 учреждений высшего образования | **74,0** тыс. учащихся

Здравоохранение

2



13,6 тыс. шт. стационарных коек

25 амбулаторно-поликлинических учреждений

45 стационарных учреждений

Состояние Нижегородской областной клинической больницы им. Семашко

Износ зданий: 61,1%

Износ оборудования: 75,0%

Спорт

3



684 плоскостных спортивных сооружения

640 спортивных залов

110 плавательных бассейнов

Культура и искусство

4



12 клубных учреждений

90 библиотек

6 музеев

80 памятников

>150 туристических маршрутов

*Уровень балансового износа зданий
**Заполняемость учреждений

ТУРИЗМ

Историко-культурный туризм



Нижегородский Кремль



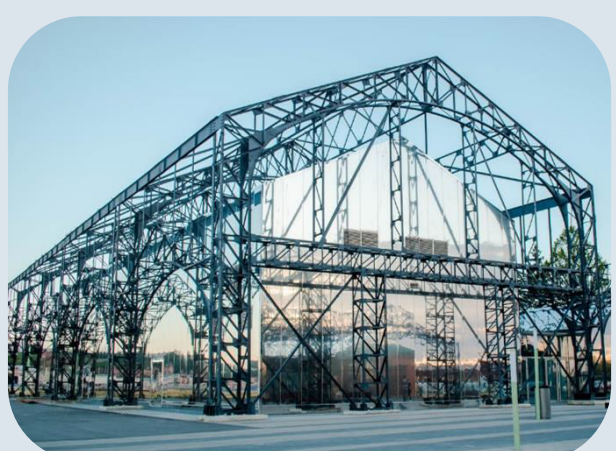
Усадьба Рукавишниковых



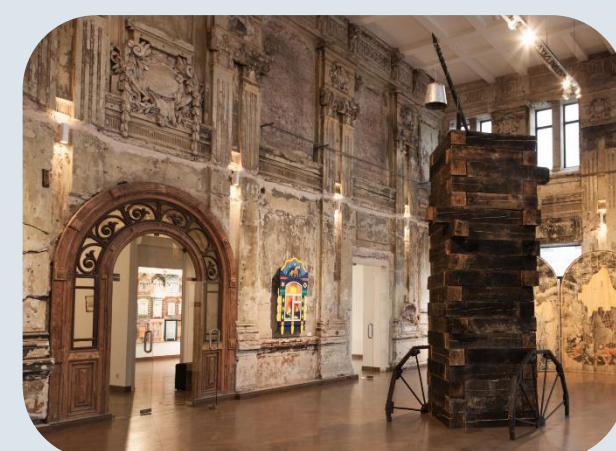
Музей-квартира А.М. Горького



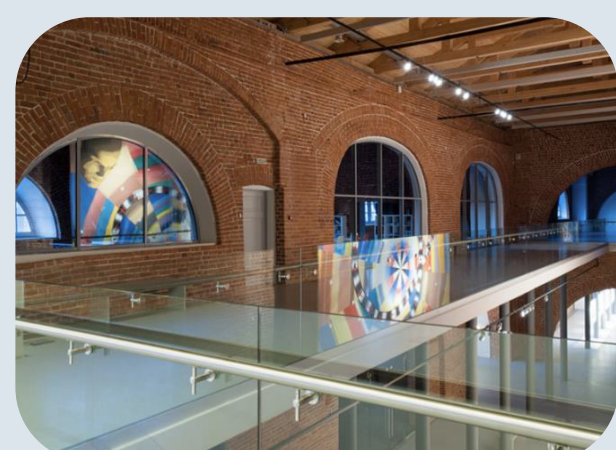
Нижегородский художественный музей



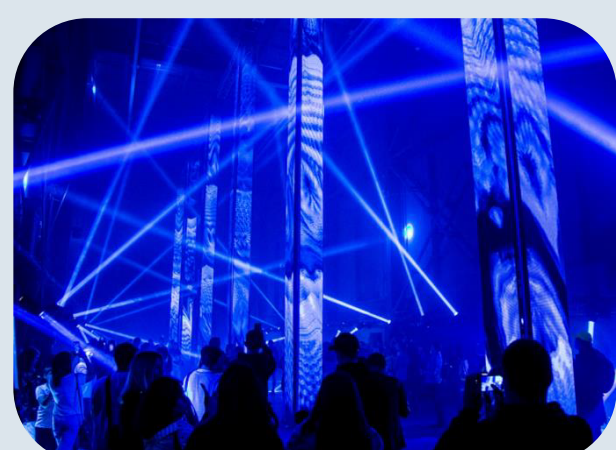
Пакгаузы (культурный центр)



Галерея современного искусства FUTURO



Центр современного искусства Арсенал

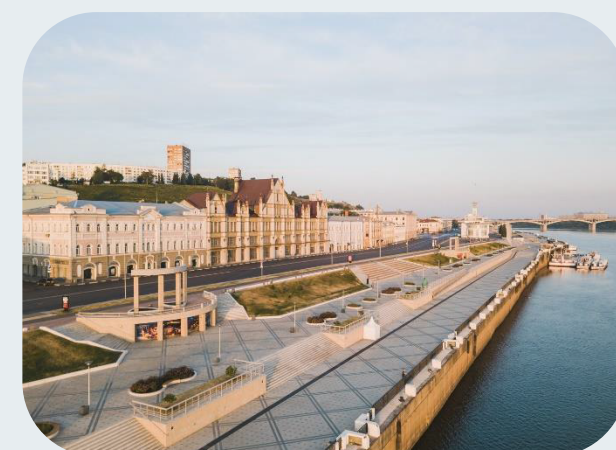


Арт-пространство Цех



Центр-культуры Рекорд

Точки притяжения



Нижне-Волжская набережная



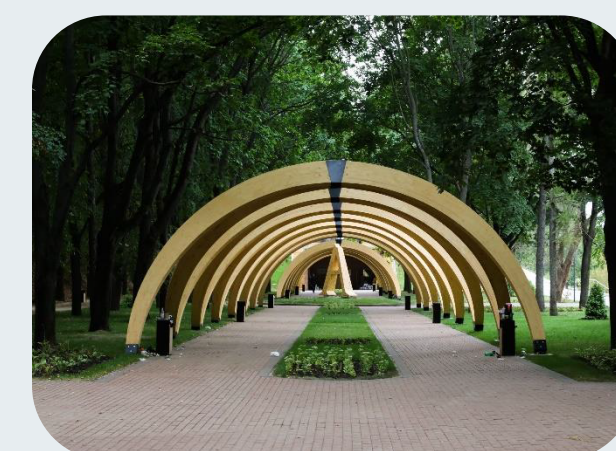
Набережная Федоровского



Улица Большая Покровская



Улица Рождественская



Александровский сад



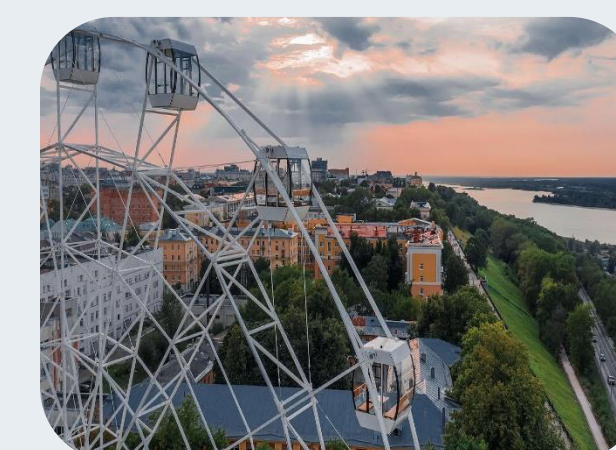
Чкаловская лестница



Канатная дорога



Стадион «Нижний Новгород»



Колесо НиНО

ТУРИЗМ

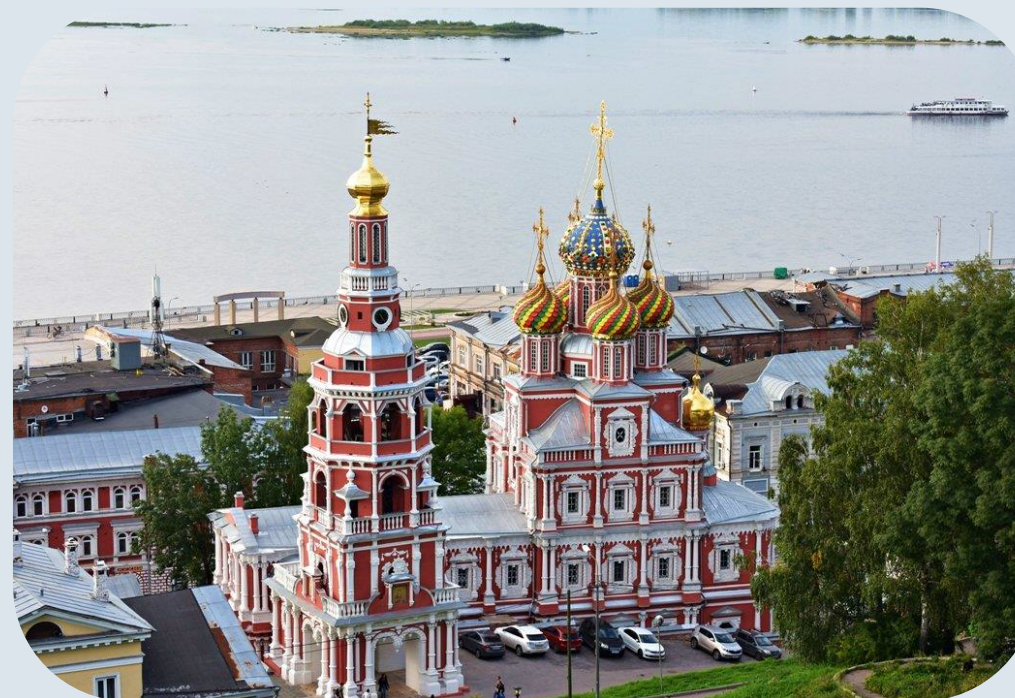
Паломнический туризм



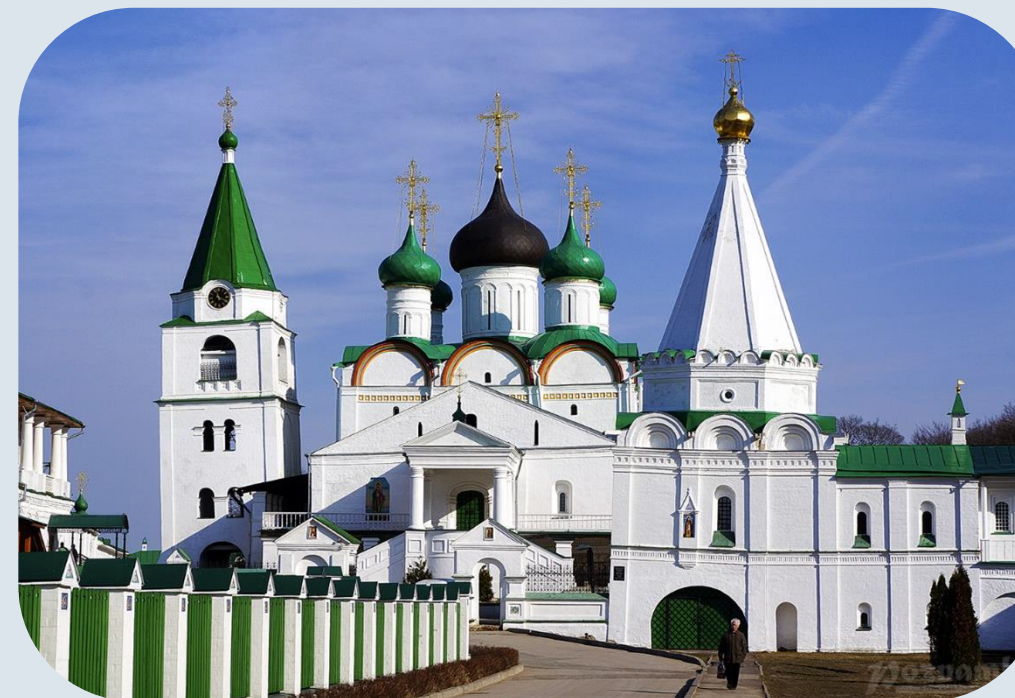
Спаский Староярмарочный собор



Собор Александра Невского

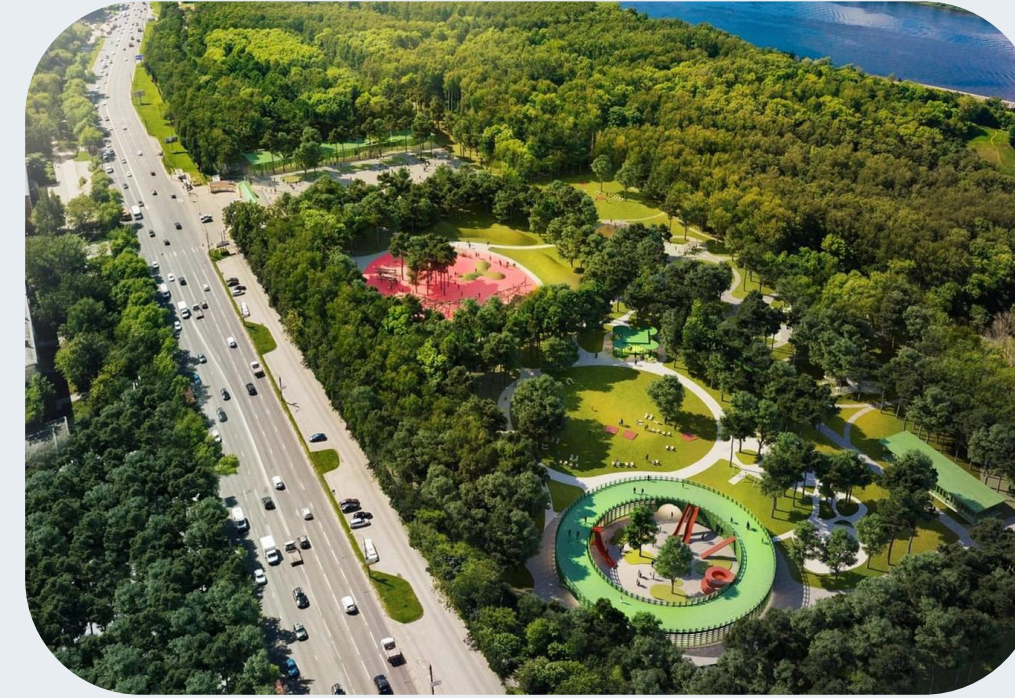


Рождественская церковь



Вознесенский Печерский мужской монастырь

Парки и скверы



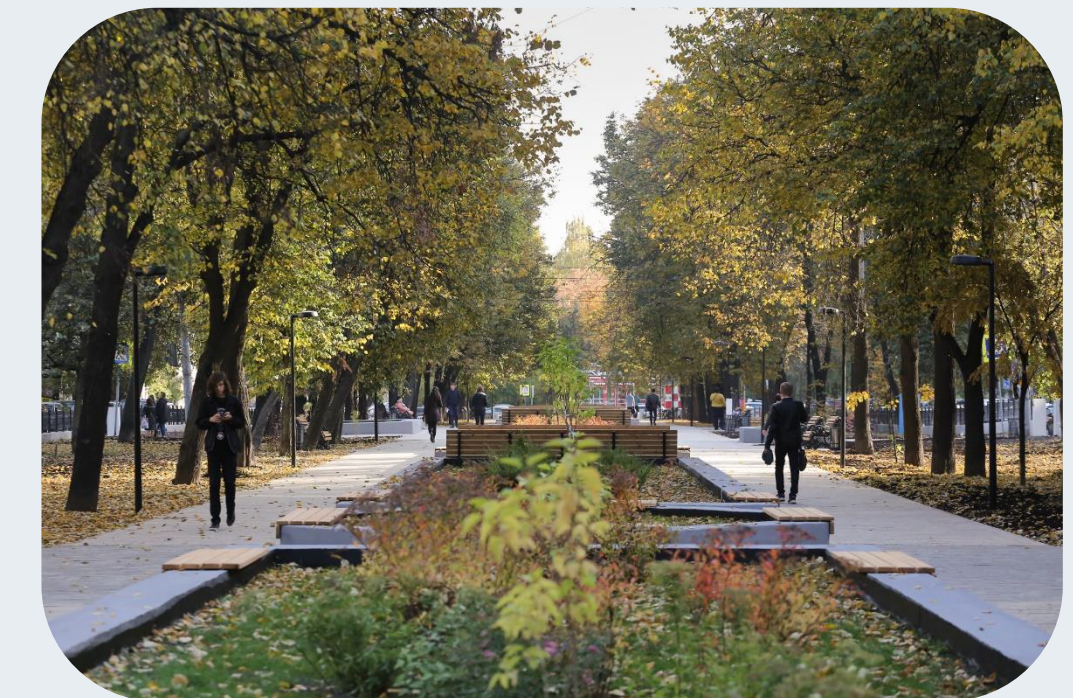
Городской парк Швейцария



Сквер имени М.А. Горького



Лесопарк Щёлоковский хутор



Сквер на ул. Звездинка







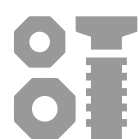

ОСНОВНЫЕ ОРГАНИЗАЦИИ

Наименование компании

Сфера деятельности

Выручка* (млн руб.)

Рабочие (чел.)

 ПАО «ГАЗ»	Производство прочих комплектующих и принадлежностей для автотранспортных средств	37 860,5	77 343
 ПАО «НИТЕЛ»	Производство радиолокационной, радионавигационной аппаратуры и радиоаппаратуры дистанционного управления	11 331,4	2 747
 НАО «Гидромаш»	Производство частей и принадлежностей летательных и космических аппаратов	4 600,9	2 812
 АО «Завод Красный якорь»	Производство цепей, кроме шарнирных, и составных частей к ним	1 300,0	497
 АО «ГЗАС им. А.С. Попова»	Производство радио- и телевизионной передающей аппаратуры	860,0	463
 АО «РУМО»	Производство электродвигателей, электрогенераторов и трансформаторов	843,0	302
 АО «НОРМАЛЬ»	Производство крепежных изделий	711,5	481
 ПАО «Завод «Красное Сормово»	Строительство кораблей, судов и плавучих конструкций	499,1	7 006

*Выручка указана за 2021 г.

СВОБОДНЫЕ ИНВЕСТИЦИОННЫЕ ПЛОЩАДКИ

21

инвестиционная
площадка

7

Greenfield'ов



14

Brownfield'ов



С подробной информацией о площадках, точках подключения, ресурсных мощностях, транспортной и инженерной инфраструктуре и др. можно ознакомиться на Инвестиционном портале Нижегородской области

[Перейти на сайт](#)



Ознакомьтесь с реестром муниципального имущества можно на сайте городского округа г. Нижний Новгород

[Перейти на сайт](#)



*Данные актуальны на 2023 г.

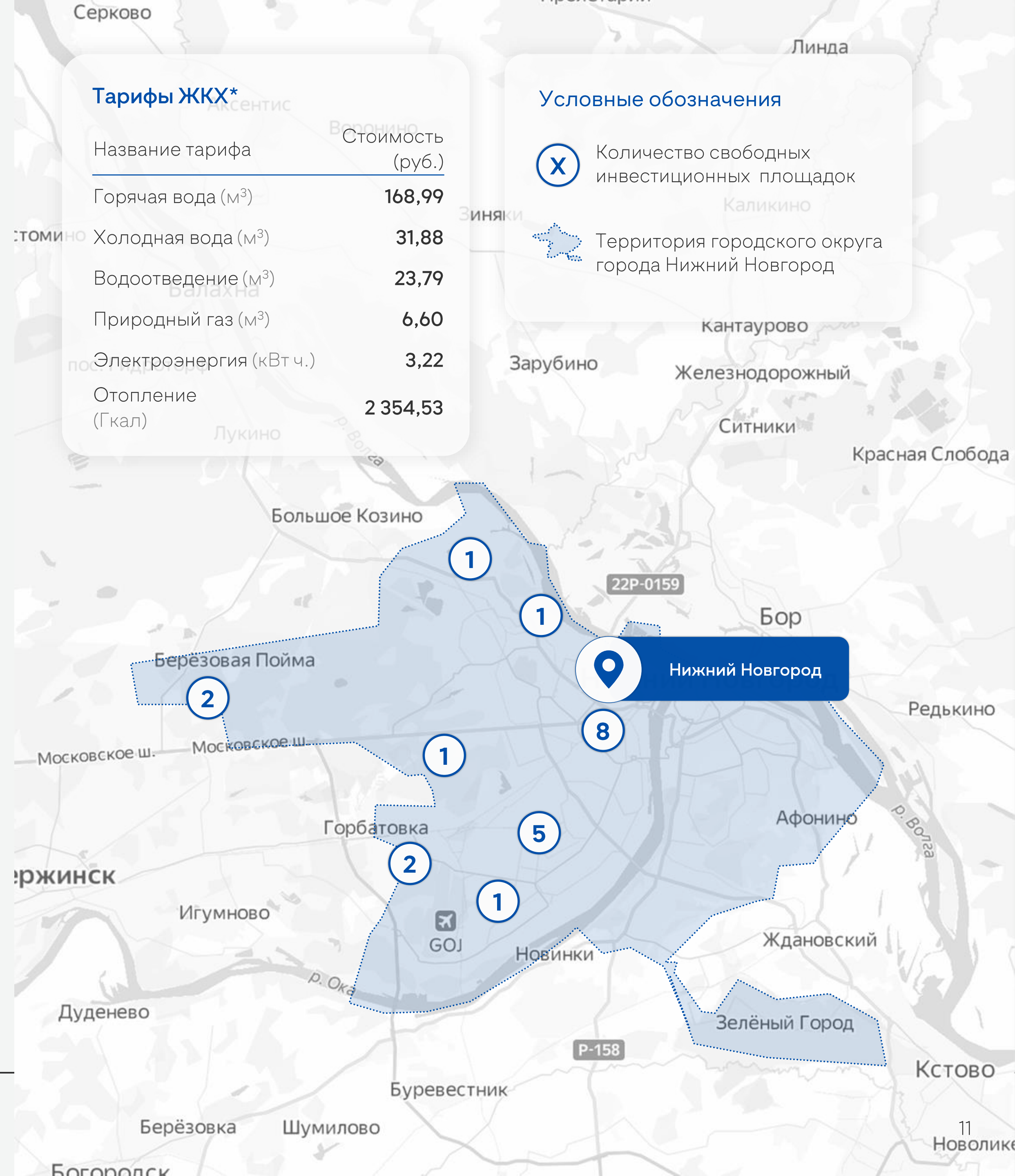
Тарифы ЖКХ*

Название тарифа	Стоимость (руб.)
Горячая вода (м ³)	168,99
Холодная вода (м ³)	31,88
Водоотведение (м ³)	23,79
Природный газ (м ³)	6,60
Электроэнергия (кВт ч.)	3,22
Отопление (Гкал)	2 354,53

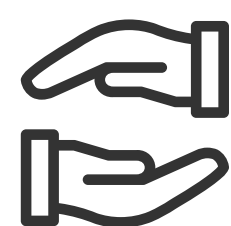
Условные обозначения

Количество свободных инвестиционных площадок

Территория городского округа города Нижний Новгород



ГОСУДАРСТВЕННАЯ ПОДДЕРЖКА



>100

федеральных и региональных мер государственной поддержки доступны для субъектов предпринимательской и инвестиционной деятельности



Приоритетный инвестиционный проект

- Налоговые льготы
- Субсидии



Сельское хозяйство

- Субсидии
- Гранты
- Налоговые льготы
- Льготные кредиты



Малый и средний бизнес

- Льготные кредиты
- Налоговые льготы
- Займы
- Консультационные услуги, обучение



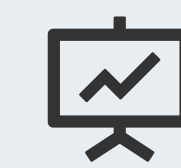
Промышленное производство

- Специальный инвестиционный контракт
- Налоговые льготы
- Займы
- Субсидии



Преференциальные режимы

- Особая экономическая зона
- Инновационный научно-технологический центр
- Территории опережающего развития



Прочие меры поддержки

- Индустриальные парки, технопарки и промышленные технопарки
- Поддержка экспортной деятельности
- Развитие кластерной политики

КОНТАКТЫ

АО «Корпорация развития Нижегородской области»

Контактная информация: 603000, Нижегородская область,
г. Нижний Новгород, ул. Почаинская, 17С

Тел.: +7 (831) 469-03-60

E-mail: krno@nn-invest.ru

Администрация ГО г. Нижний Новгород

Контактная информация: 603082, г. Нижний Новгород, Кремль, корп. 5

Тел.: +7 (831) 467-10-01, +7 (831) 467-10-75

E-mail: ann@admgor.nnov.ru

АНО «Центр поддержки предпринимательства города Нижнего Новгорода»

Контактная информация: 603005, Нижний Новгород,
ул. Большая Покровская, 15, пом. 57, каб. 23

Тел.: +7 (831) 416-40-44

E-mail: cppnn@mail.ru

Инвестиционный уполномоченный

ФИО: Егоров Сергей Андреевич

Должность: исполняющий обязанности первого заместителя главы администрации г. Нижнего Новгорода, первого заместителя председателя комитета по управлению городским имуществом и земельными ресурсами администрации г. Нижнего Новгорода

Тел.: +7 (831) 467-10-03

E-mail: ann@admgor.nnov

Департамент экономического развития и инвестиций

Контактная информация: 603082, г. Нижний Новгород,
Кремль, корп. 5

Тел.: +7 (831) 435-58-56

E-mail: invest@admgor.nnov.ru

КОРПОРАЦИЯ РАЗВИТИЯ НИЖЕГОРОДСКОЙ ОБЛАСТИ



Наделена функциями
Агентства развития
Нижегородской области*



Уполномочена Правительством
Нижегородской области на работу
по привлечению инвестиций и
сопровождению инвесторов



Осуществляет взаимодействие
с инвестором по принципу
«одного окна»



Информирует и оказывает помощь в
подборе и получении федеральных
программ и мер поддержки для
конкретного проекта

Сервисы Корпорации для взаимодействия с инвесторами



Инвестиционный портал

- Канал для прямой и обратной связи Инвесторов
- Оперативное решение всех возникающих проблем, связанных с реализацией проектов



Инвестиционная карта

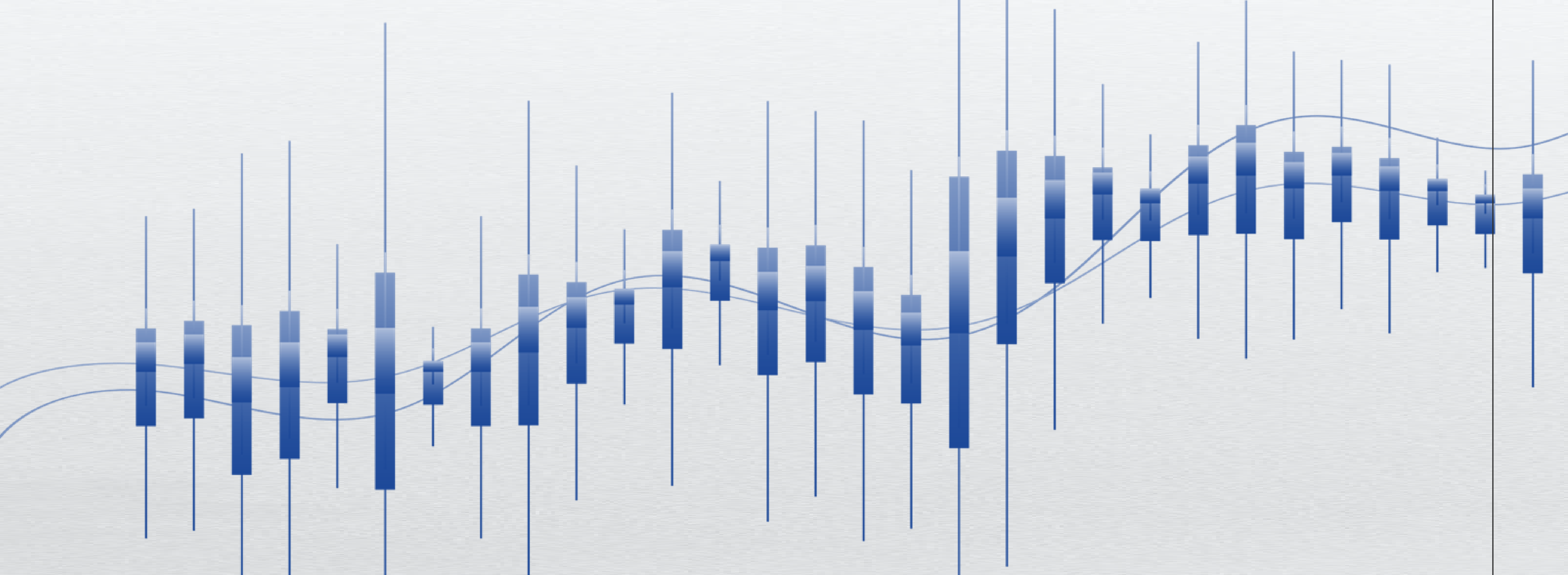
- Анализ и подбор инвестиционных площадок
- Информация о ресурсах и инженерной инфраструктуре



Каталог инвестиционных предложений Нижегородской области

- База готовых инвестиционных предложений по различным направлениям

*В соответствии с постановлением Правительства Нижегородской области от 09.01.2019 № 1



НИЖЕГОРОДСКАЯ ОБЛАСТЬ